

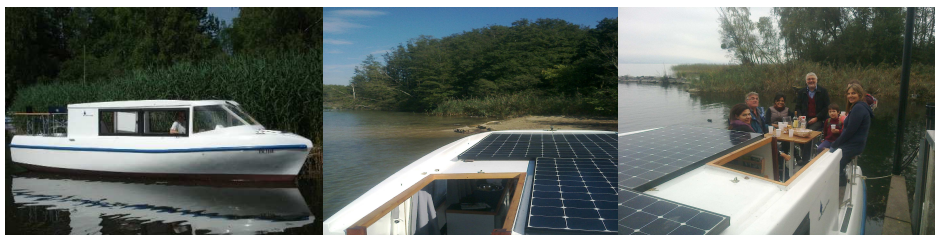
L'ASSOCIATION

SEA OBSERVER SOCIETY est une association dont le but est de partager un bateau solaire (non polluant, silencieux), afin d'observer, de sensibiliser à la préservation du milieu aquatique, agréable pour la baignade et permettre de passer quelques jours inoubliables dans le cadre magnifique de nos lacs de Neuchâtel, Bienne et Morat.

LE CHARMA est stationné au port de la Lagune à Cheyres, sur la rive sud du lac de Neuchâtel. long de 8m50 pour 2m50 de large, ne nécessite aucun permis de bateau, puisque la puissance de son moteur ne dépasse pas 6 kW. (voir plus de détails sur le site internet www.sea-observer-society.org). Le bateau est équipé d'une petite cuisine, d'un frigo, de toilette sèche et de 4 couchettes confortables.

Homologué pour 12 personnes, le CHARMA permet aussi d'emmener un petit groupe à la découverte de la région et de son milieu naturel.

A bord, sont mis à disposition pour l'observation: des jumelles, un filet à planctons, un microscope, quelques brochures sur la faune locale et quelques idées de balades.



PROMOTION EXCEPTIONNELLE:

Pour l'année 2016, l'association a décidé de lancer une promotion exceptionnelle pour toutes personnes intéressées de devenir membre de l'association.

La formule proposée pour CHF 490.-

- Cotisation d'entrée pour l'année 2016
- La formation pour la navigation du bateau (incluant quelques règles de base de navigation pour les novices)
- 2 journées de location du bateau Charma (à valider durant la saison 2016)

Par la suite la cotisation annuelle, incluant une journée de location à CHF 350.-
Vous pouvez découvrir les autres avantages des membres sur:

www.sea-observer-society.org.

Intéressés ? Prenez contact avec notre président Mark Wüst au [079/448.84.64](tel:0794488464) ou par E-mail info@sea-observer-society.org